



LICHT *Blicke*

AUSGABE HERBST 2015

VOWISÓL[®]

MANUFAKTUR FÜR WINTERGÄRTEN



Seite 2

HARMONIE IN PERFEKTION

Ein Wintergarten mit besonderen Details

Seite 4

NÄCHSTER HALT: TANZFLÄCHE

Panoramaschwimmbad und Eventlocation in einem

Seite 8

STILVOLL TAGEN UND FEIERN

Ein Haus mit Liebe zum Detail

HARMONIE IN PERFEKTION

Ein besonderer Wintergarten mit stilvollen Details

EDITORIAL

Liebe Leserinnen und Leser,

„wer vorn sein will, muss ständig nach vorn schauen ...“
– diese Devise verfolgen wir in allen Bereichen unseres Familienunternehmens. So haben wir letztes Jahr eine neue Profilvergeneration sehr erfolgreich eingeführt, um noch anspruchsvollere Konstruktionen auf höchstem Niveau umzusetzen. Weitere umfangreiche Investitionen in neue Fertigungstechnologien und moderne CNC-Bearbeitungszentren sorgen dafür, dass die Substanz unserer Firma weiter gesund wächst. Dazu tragen auch unsere Lehrlinge bei – wir bilden unseren qualifizierten Nachwuchs lieber selbst aus, als über Fachkräftemangel zu jammern.

Beim Durchblättern unserer aktuellen Lichtblicke werden Ihnen sicherlich zwei Dinge besonders auffallen. Zum einen haben wir das Design an unser neues einheitliches Erscheinungsbild angepasst. Und zum anderen führten uns die Ideen unserer Kunden kreuz und quer über die Landkarte Europas, vom schönen Nordseestrand bis ins hochalpine Vorland. Unsere Arbeiten reichten dabei vom kleinen Gartenpavillon bis zum Wohnwintergarten, vom Tagungsraum bis zum Hotelschwimmbad mit einzigartiger Eventlocation – auf den folgenden Seiten erfahren Sie mehr über diese spannenden Projekte und können sich mittels zahlreicher Fotos ein Bild davon machen.

„Ganz nebenbei“ haben wir übrigens in diesem Jahr das 25-jährige Jubiläum unserer Firma begangen und dies natürlich mit unseren Mitarbeitern gefeiert.

Doch nun wünschen wir Ihnen viel Spaß beim Lesen und freuen uns auf Ihre Kommentare und Anregungen.

Herzlichst
Andreas und Arian Vorwerk



Insektenschutzplissee – die perfekte Lösung für große Türöffnungen

„Wir wünschen uns einen schönen Wintergarten im englischen Stil.“ Diesen Satz bekommen wir bei Projektbesprechungen sehr oft zu hören. Der Kunde des hier vorgestellten Wintergartens im Leipziger Land hatte jedoch ganz spezielle Vorstellungen, wie sein Wintergarten im Innen- und Außenbereich gestaltet werden sollte. Eine spannende Herausforderung für uns. Und zugleich der Beweis, dass VOWISOL Konstruktionen von Projekt zu Projekt völlig anders aussehen können, dabei aber allen modernen Komfort beinhalten.

Bewusst wurde bei diesem Wintergarten eine Vielzahl an Stilelementen miteinander abgestimmt und ausgewählt, um ihn stattlich und dennoch wohlproportioniert wirken zu lassen. Die Farbwahl in einem Hellbeige erscheint einerseits edel, aber auch nicht zu aufdringlich.

Die kuscheligen Sitzcken innen und außen laden zur gemütlichen Lesestunde ein. Selbst wenn es draußen stürmt und schneit, sorgen Heizscheiben im Innern für wohlige Wärme. Unser Kunde ist sich sicher: Einen idealeren Ort, um einfach mal vom Alltag abzuschalten, gibt es nicht.

Da alle VOWISOL Wintergärten in hochthermisch getrennter Aluminiumprofilbauweise errichtet werden, reduziert sich der spätere Pflegeaufwand auf eine regelmäßige Reinigung. Verglichen mit anderen Konstruktionsmaterialien wie zum Beispiel Holz, Stahl oder Kunststoff ist Aluminium am wirtschaftlichsten und zudem dank nichtrostender Oberflächen am langleblichsten.

Wie alle VOWISOL Wintergärten verfügt auch dieses Objekt über eine hochwertige Wärme- und Sonnenschutzverglasung – in diesem Fall als Dreifachverglasung mit einem U-Wert von 0,6 Wm²K.



NÄCHSTER HALT: TANZFLÄCHE

Panoramaschwimmbad
und Eventlocation in einem

Hell und lichtdurchflutet das ganze Jahr über: im Sommer können die Glasfronten zum Garten hin komplett geöffnet werden.

„**B**ereits 2006 sollte der Umbau des Badehauses mit einem ortsansässigen Unternehmen über die Bühne gehen“, sagt Johannes Entner, Inhaber des Wiesenhofs in Pertisau. „Jedoch merkten wir schnell, dass ein solches Vorhaben auch viele technische Fragen aufwirft und diese nur von wirklichen Spezialisten beantwortet und gelöst werden können.“

Ein Fall wie gemacht für die Tüftler von VOWISOL. Neben den bekannten Anforderungen an kondensatfreie Be- und Entlüftung bei extrem hoher Luftfeuchte und aggressiver chloralthaltiger Luft galt es auch 650 kg/m² Schneelast zu berücksichtigen. Denn der Wiesenhof befindet sich im wunderschönen Achenseetal.

Dank der umlaufenden Glasfronten genießen Badegäste nun ganzjährig den Blick in die faszinierende Bergwelt des Karwendelgebirges. Im Sommer können

die Fronten komplett geöffnet werden, wodurch der Eindruck eines Gartenschwimmbades entsteht.

Nur ein Schwimmbecken war Johannes Entner jedoch zu wenig. Eine besondere Senkbodenkonstruktion ermöglicht einen normalen Badebetrieb bei 1,40 m Tiefe des Wasserbeckens mit den Maßen 25 x 8 m – dem größten im Achenseetal! Der Boden kann aber auch schnell auf 1,10 m angehoben werden, zum Beispiel für Wassergymnastik. Und in lediglich 10 Minuten lässt er sich ganz nach oben fahren und bildet dann eine ebene Fläche für Großevents, Veranstaltungen etc. Diese Kombination aus Badehaus und Eventlocation ist bisher einmalig.

Johannes Entner ist vollauf begeistert: „Mit der Realisierung des Badehauses sind unsere jahrelangen Erweiterungspläne endlich vollendet, und alles passt perfekt zusammen.“



Architektur der Sommerfrische – genau das Richtige für ein Badehaus am Achensee



Schwimmen oder tanzen? Zwischen beidem liegen nur 10 Minuten.





EUROPA-PARK®

Die Bar Colosseo mit neuem Wintergarten



Die neue Smokers Lounge im El Circo



FRISCHER NORDSEEWIND DIREKT AM DEICH

Schon lange hatte Hans-Jürgen Heinrich, Inhaber des direkt an der Nordsee gelegenen Spitzenhotels Strandperle in Cuxhaven, die Absicht, die Dachterrasse für seine Gäste intensiver nutzbar zu machen. Diese schließt unmittelbar an den Wellness- und Schwimmbadbereich an, ermöglicht einen freien Blick zur Nordsee, aber „bei uns ist halt ständig starker Wind ...“. Dennoch sollten die Gäste das neue Wintergarten-Relaxrefugium auch zum natürlichen Sonnenbad nutzen können, diese Vorgabe war durchaus eine Herausforderung. Da Dachöffnungen bei hochthermisch getrennten Glasbauten im Qualitätsbereich nicht sinnvoll sind, entschied sich der Bauherr für eine UV-durchlässige Spezialverglasung.

Die ästhetisch sehr gelungene Konstruktion ist ein Beweis, dass die Lösungen besonderer technischer Anforderungen, wie zum Beispiel Statik durch extrem hohe Windlasten, nicht negativ auffallen müssen – im Gegenteil!



DEUTSCHLANDS AUSFLUGSZIEL NR. 1

Keine andere Sehenswürdigkeit in Deutschland zog 2014 mehr Besucher an als der Europa-Park in Rust. Neben dem bekannten Vergnügungspark betreibt Familie Mack fünf große Themenhotels der Kategorie Vier Sterne Superior mit insgesamt über 5.000 Betten.

Ein wahres Paradies ist es für das VOWISOL Team, ab sofort die Gestaltung und Umsetzung der Wintergärten übernehmen zu dürfen. Individuelle The-

mengestaltung, viel Ideenspielraum und eine angenehme Arbeitsatmosphäre – das begeistert und beflügelt bei der Projektumsetzung.

VOWISOL Wintergartenkonstruktionen finden Sie unter anderem in der Bar El Circo des Hotels El Andaluz sowie in der Pizzeria Plaza und der Bar Colosseo des Hotels Colosseo bald auch an anderen Plätzen im 85 ha großen Gelände.



Die Bar Colosseo im fünften des Hotels bietet Ausblick über den gesamten 85 ha großen Park.



LANDHAUSSTIL STATT EINHEITSBREI

Schon seit Langem wünschte sich diese Familie einen Wintergarten als frei stehendes Gartenhaus. Im badisch-ländlichen Raum kurz vor den Toren des Schwarzwaldes trifft man auf klassische Fachwerk-Bauernhäuser mit großen Dachüberständen. Diese greift der Bau mit seinen Dachüberständen aus Glas perfekt auf. Der Wintergarten verfügt über eine komplette Gartenküchenzeile und ein eigenes integriertes WC. Somit kann das Haus ganzjährig und zu jedem Anlass genutzt werden.

LANDIDYLLE PUR

Das alte Fachwerkhäuschen war bereits vor unserem Zutun ein Anwesen wie aus dem Bilderbuch. Mit seiner Scheune sowie dem Blumen- und Gemüsegarten strahlt es eine idyllische Atmosphäre aus, die so typisch für das Frankenland ist. Umso bemerkenswerter, dass der handwerklich begabte Familienvater das Haus selbst umgebaut hat.

Ein wahr gewordener Traum? Noch nicht ganz – denn die junge Familie mit zwei Kindern wünschte sich eine Wohnraumerweiterung in den Garten hinaus, abseits der Straße und ideal für Ruhe und Erholung. Ursprünglich wollte der Bauherr auch dieses Projekt in Eigenregie verwirklichen und das Haus mit einer Holzkonstruktion vergrößern. Doch dann wurde die Familie im Internet auf VOWISOL aufmerksam und sofort entstand der Wunsch nach einem typischen VOWISOL Wintergarten.

Um sich ein genaues Bild zu machen, besuchte die gesamte Familie VOWISOL in Großkrammendorf bei Dresden. Anschließend ging es an die Detailplanung und fachmännische Ausführung. Das Ergebnis ist ein wunderschöner Wintergarten, der sowohl dem Platzbedarf gerecht wird als auch eine ideale Verbindung zum Garten herstellt.

Uns freut es sehr, dass wir wieder einmal dazu beitragen konnten, einen Wohnraum zu erfüllen.



STILVOLL TAGEN UND FEIERN

Ein Haus mit Liebe zum Detail

Im fränkischen Neustadt an der Aisch liegt das Allee-hotel. Umgeben vom weitläufigen Stadtpark mit vielen alten Bäumen ist das Haus ein architektonischer Geheimtipp. Die günstige Lage vor den Toren Nürnbergs schätzen nicht nur zahlreiche Geschäftsreisende, sondern gleichermaßen Einheimische, die zu einem guten Essen oder einer Feierlichkeit ins Alleehotel einkehren.

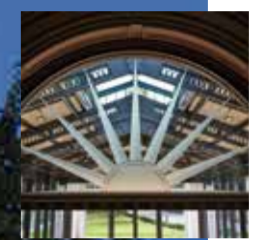
Die Inhaberfamilie Hufnagel ließ sich bei der Renovierung des ehemaligen Schulgebäudes viel Zeit, um auch kleine Details perfekt umzusetzen. Zur Ausrichtung großer Tagungen und Events fehlte es bisher an geeigneten Räumlichkeiten, sodass Familie Hufnagel den Entschluss fasste, eine Orangerie auf der Wiese vor dem Hotel zu errichten. Der Bau sollte an einen alten viktorianischen Bahnhof erinnern, jedoch mit allem Komfort und aktueller Technik einer modernen Tagungsstätte und Eventlocation ausgestattet werden.

Da die Orangerie komplett frei steht, mussten bei der Planung alle notwendigen logistischen Funktionen und Medien integriert werden, ohne beim Außenbild Abstriche zu machen. So verfügt die Orangerie über WC-Anlagen und einen Technikraum, der gleichzeitig als Stuhllager genutzt werden kann. Die Bestückung der Buffets erfolgt unabhängig, ohne den Veranstaltungsbetrieb zu stören.

Das Endergebnis kann sich sehen lassen. Das aufgesetzte Türmchen mit Uhr zeigt den Besuchern des Stadtparks die richtige Zeit an; und das Haus wird von allen Gästen hervorragend angenommen. Dies belegen zahlreiche Buchungen, die bereits während der Bauphase eingingen.



Hier liegt Ihnen das Sonnensystem zu Füßen



SÄCHSISCHE VILLENKULTUR MIT NEUEM LEBEN ERFÜLLT

Villen aus der Zeit des Historismus um die Jahrhundertwende gehören zum Stadtbild in Dresden und dessen Umland. Die hier vorgestellte Villa wurde für einen Fabrikanten errichtet und zeigt typische Merkmale der sächsischen Villenarchitektur, wie zum Beispiel Holzfachwerk im ersten Obergeschoss.

Nach langem Dornröschenschlaf wurde das Haus ab 2013 sehr aufwendig saniert. Die Bauherrin – selbst Architektin – stellte sich vor, einen Wintergarten als Esszimmer anzubauen. Wir entsprachen diesem Wunsch mit einer Kombination aus Glas und teilweise geschlossenen Flächen im Dach, die ein besonderes Raumgefühl schaffen und gleichzeitig im Sommer eine zu starke Aufheizung verhindern.



KNIFFLICHER ANSCHLUSS, PERFEKT GELÖST

Der hier vorgestellte Wintergarten gehört eindeutig zur Kategorie „besonders anspruchsvolle Bauanschlüsse“. Aufgrund des unregelmäßigen Grundrisses des Stil-Hauses war dem Bauherrn schnell klar, dass nur wirkliche Fachleute ans Werk gehen dürfen, damit alles technisch sauber passt und sich optisch gut in die Haus- und Gartenarchitektur einfügt. Nach Abschluss unserer Arbeit könnte man meinen, der Wintergarten wäre schon immer da gewesen. Er ist hochthermisch getrennt ausgeführt und somit als vollwertiger Wohnraum ganzjährig nutzbar.



BALKONE MIT STIL



Das Kaffeehaus Zimmermann in Königstein im Elbsandsteingebirge gilt weit über Sachsens Grenzen hinaus als Inbegriff für Kaffeehausarchitektur. Der Bauherrin ging es insbesondere darum, mit der Beseitigung der erneuten Flutschäden von 2013 die Einliegerwohnungen in diesem denkmalgeschützten Gebäude aufzuwerten, gleichzeitig aber auch eine optisch ansprechende Freiterrasse für die Kaffeehausgäste zu schaffen. In Anlehnung an die Optik der Überdachung der Hauptterrasse wurde die Balkonanlage statisch frei stehend und außen-seitig aus Aluminium konzipiert.



Fast zaghaft fragte die Bauherrin bei uns an, ob auch der Anbau eines kleinen Vordaches durch für uns nicht die Größe des Projekts, sondern die Liebe zum Detail im Vordergrund steht, freuen wir uns natürlich ebenso über diesen Auftrag. Heute ist die Familie glücklich, dass das Vordach komplett nach den eigenen Vorstellungen gefertigt wurde und perfekt zum Gebäude passt.



KLEIN, ABER FEIN

OBJEKT-VORSCHAU

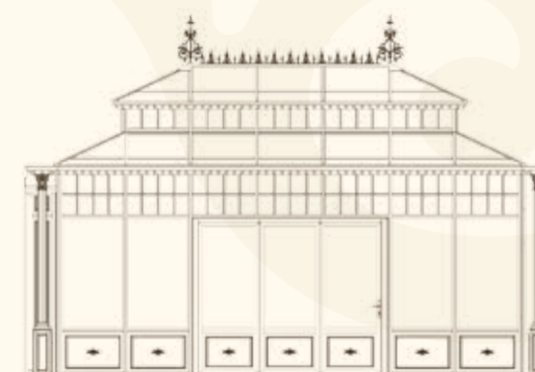
Bereits jetzt freuen wir uns, Ihnen in unserer nächsten Ausgabe die nachfolgenden Projekte vorstellen zu dürfen:



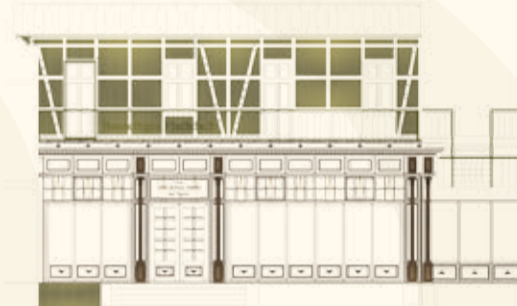
EINGANGSBEREICH & ERWEITERUNGSANBAU BÜRO
ALTBAYERISCHE KÜCHE, Johanniskirchen



WOHNRAUMERWEITERUNG
PRIVATOBJEKT, Dresden



GARTENPAVILLON
ORANGERIE, PRIVATOBJEKT, München



ERWEITERUNG RESTAURANT & TAGUNGSBEREICH
HOTEL ZUM GRÜNEN STRAND DER SPREE, Schleiipzig



ERWEITERUNG RESTAURANT & GARTENPAVILLON
SCHLOSS WASSERBURG AM BODENSEE



ERWEITERUNG RESTAURANT
STRANDTERRASSEN, Steinhude



FASSADE UND WINTERGARTEN
WEINERLEBNISWELT WEINGUT MATHYAS, Radebeul bei Dresden

MESSEN & EVENTS

Weitere Messen & Events sind in Planung, bitte informieren Sie sich im Internet unter www.vowisol.de in der Rubrik Messen/Events.

07.11. – 11.11.2015	Alles für den Gast Herbst 2015 Die tonangebende Fachmesse für die gesamte Gastronomie und Hotellerie	Messe Salzburg Halle 03, Stand 401
20.02. – 24.02.2016	INTERGASTRA 2016 Internationale Fachmesse für die Branchen Gastronomie und Hotellerie	Landesmesse Stuttgart Halle 6, Stand 6B78
25.02. – 28.02.2016	HAUS 2016 Größte regionale Baummesse Deutschlands	Messe Dresden Halle 2, Stand B 18
11.03. – 16.03.2016	Internorga 2016 Internationale Fachmesse für Hotellerie und Gastronomie	Messe Hamburg Halle B5

LICHTDACH JÜDENHOF DRESDEN

Quartier VII/2 an der Frauenkirche



TAUSEND- STERNE- KÜCHE



EIN TECHNISCH ANSPRUCHSVOLLER WINTERGARTEN ZUM GENIESSEN



Als wir unsere Kunden zum ersten Mal vor Ort in Westfalen trafen, stürmten viele Fragen auf uns ein: Ist es sinnvoll, die Küche in einem Wintergarten zu erweitern? Wohin entweicht dann die Abluft? Können wir einen ausgedehnten Essplatz integrieren und eine Verbindung zur Terrasse schaffen? Wird es bei dieser Größe in Südlage nicht viel zu heiß? Und wie kann der Anschluss an das Fachwerkhaus realisiert werden?



Offensichtlich hatten unsere Kunden diese Fragen bereits mit anderen Lieferanten besprochen und deren Antworten hinterließen sie mehr als skeptisch. Wir konnten jedoch alle Zweifel ausräumen und sowohl mit unserer fachmännischen Planung als auch

mit der anschließenden Umsetzung rundum überzeugen. So führten wir zum Beispiel die Fundament- und Elektroplanung aus sowie die komplette Wandanbindung. Wir integrierten den Wasserablauf und die gesamte Verkabelung der Stromleitungen, leisteten Zuarbeit zur Heizlastberechnung und stimmten Einrichtungspläne mit den Kunden ab.



Die klimatische Beherrschung angesichts Südlage und der Größe des Gebäudes wurde durch die Gestaltung mit Dachlaterne bestens gelöst: Die warme Luft sammelt sich zuerst oben und wird durch modernste Lüftungstechnik abgesaugt. Die Verbindung zur Terrasse erfolgt durch großzügige, alarmgesicherte

Falлтüren. Die verwendete Dreifachverglasung hält die Heizkosten niedrig und ermöglicht durch das farblich sehr neutrale Glas eine hohe Transparenz und einen ungestörten Blick in den weitläufigen Park. Auch die statischen Anforderungen in Bezug auf die Anbindung an das Fachwerkgebäude, die Ableitung des Wassers sowie die Verwahrung am Gebäude aufgrund der Satteldachkonstruktion gegen Wasser, Schnee und Eis konnte durch die VOWISOL-eigenen technischen Sonderlösungen ohne Abstriche gelöst werden.



Nicht nur die Kunden sind komplett begeistert, auch wir sind stolz auf diesen Bau.



VOWISOL[®]
MANIFAKTUR FÜR WINTERGÄRTEN

VORwerk Wintergarten SOLararchitektur
VOWISOL Wintergärten GmbH
Alte Hauptstraße 51, 01454 Radeberg
Tel. +49 3528 4819-0
Fax +49 3528 4819-91
www.vowisol.de
E-Mail: info@vowisol.de